

OVCE

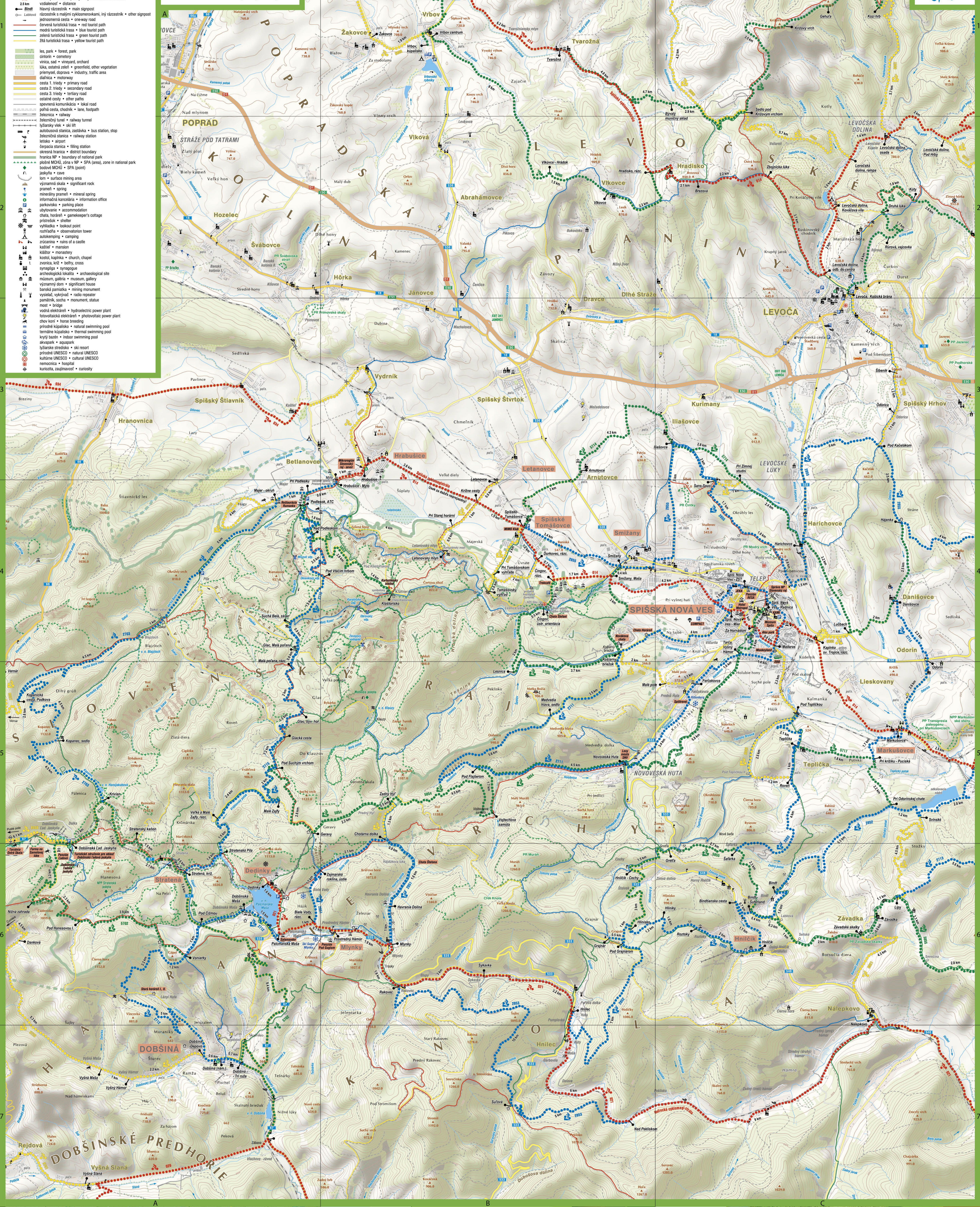
- červená cykloturistická trasa • red cyclisttourist path
- modrá cykloturistická trasa • blue cyclisttourist path
- zelená cykloturistická trasa • green cyclisttourist path
- žltá cykloturistická trasa • yellow cyclisttourist path
- černá cykloturistická trasa • black cyclisttourist path
- horská cykloturistická trasa • mountain cyclisttourist path
- číslo cykloturistických tras • cyclisttourist route number
- vzdálenosť • distance
- hlavný rážostník • main strip
- rážostník s majámi cyklosmerovkami, iný rážostník • other strip
- jednosmerná cesta • one-way road
- červená turistická trasa • red tourist path
- modrá turistická trasa • blue tourist path
- zelená turistická trasa • green tourist path
- žltá turistická trasa • yellow tourist path
- les, park • forest, park
- čistištna • cemetery
- vínica, sád • vineyard, orchard
- liška, ostatná zeleň • greenfield, other vegetation
- prírodný územný útvar • natural area
- diaľnica • motorway
- cesta 1. triedy • primary road
- cesta 2. triedy • secondary road
- cesta 3. triedy • tertiary road
- ostatné cesty • other paths
- spornosť komunity • local road
- poľná cesta, chodník • lane, footpath
- železnica • railway
- železničný tunel • railway tunnel
- lyžiarsky vleč • ski lift
- autobusová stanica, zastávka • bus station, stop
- železničná stanica • railway station
- letisko • airport
- terapacia stanica • filling station
- okrajová hranica • district boundary
- hranica NP • boundary of national park
- plôňňa MCHÚ, zóna v NP • SPA (area), zone in national park
- bovôň MCHÚ • SPA (point)
- javovňa • cave
- lom • surface mining area
- významná skala • significant rock
- prameň • spring
- mineriálny prameň • mineral spring
- informačná kancelária • information office
- parkovisko • parking place
- ubytovanie • accommodation
- chata, horárň • gamekeeper's cottage
- prírodný územný útvar • natural area
- výhladka • lookout point
- rohľadňa • observation tower
- autobusová • bus stop
- zrušená • ruins of a castle
- zvonica, kříž • bellry, cross
- synagoga • synagogue
- archeologická lokalita • archaeological site
- múzeum, galéria • museum, gallery
- významný dom • significant house
- banská panonica • mining monument
- výsťah, vykŕň • radio repeater
- pamätník, socha • monument, statue
- most • bridge
- vodná elektrárň • hydroelectric power plant
- fotovoltaická elektrárň • photovoltaic power plant
- chov kôz • horse breeding
- prírodné kúpalisko • natural swimming pool
- termálne kúpalisko • thermal swimming pool
- kytý bazén • indoor swimming pool
- akvárium • aquarium
- lyžiarske stredisko • ski resort
- prírodné UNESCO • natural UNESCO
- kultúrne UNESCO • cultural UNESCO
- nemocnica • hospital
- kuričozná, zaujímavosť • curiosity



CYKLOREGIÓN SPIŠ - južná časť

CYCLE - REGION SOUTH SPIŠ

LAVÁ STRANA / LEFT SIDE



OOCR Slovenský rej & Spiš

Projekt je spolufinancovaný z prostriedkov Európskeho fondu regionálneho rozvoja a štátneho rozpočtu Slovenskej republiky.

ISBN 978-80-71261-5-6

TRAVEL IN SLOVAKIA GOOD IDEA

www.vrij.sk

CYKLOREGIÓN SPIŠ - južná časť

CYCLE - REGION SOUTH SPIŠ

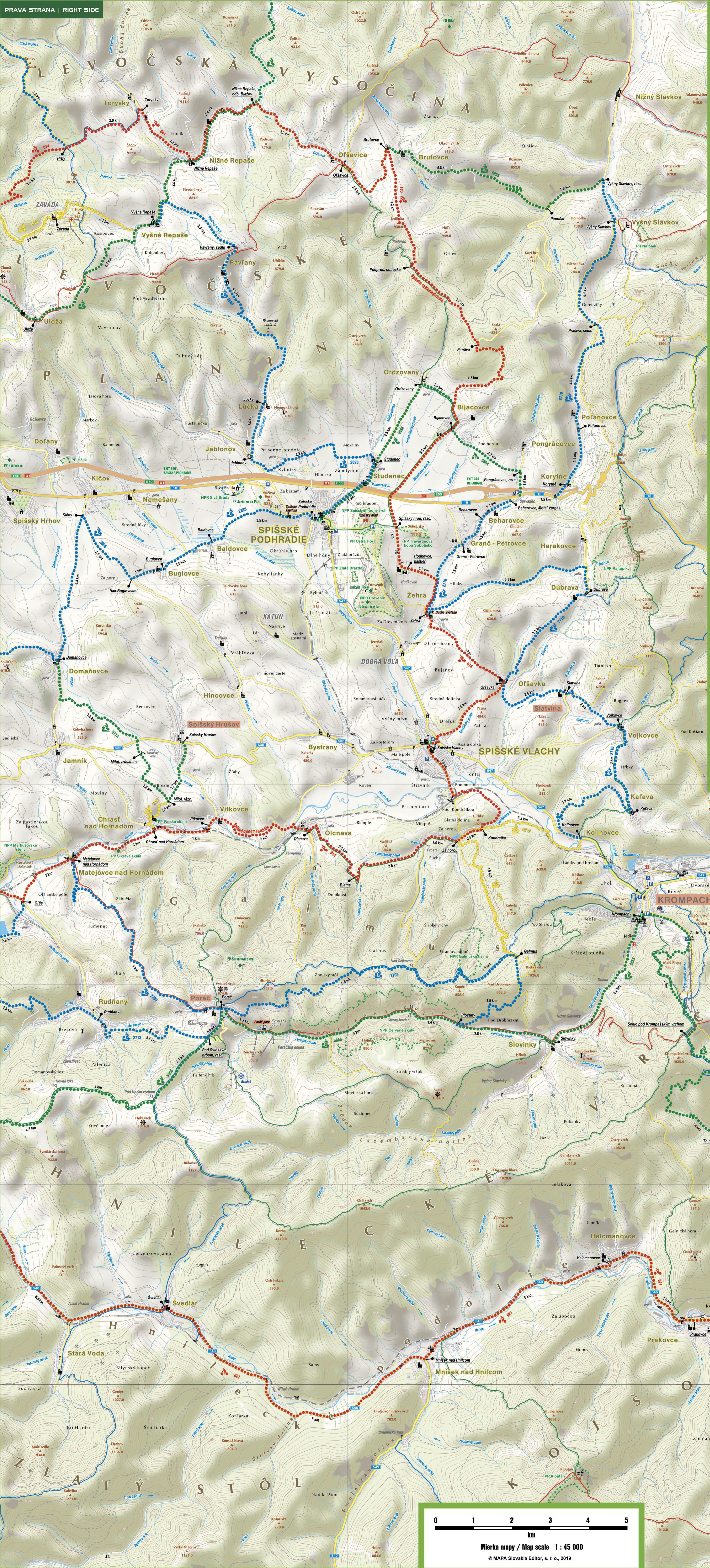
Špišský rej & Spiš

OOCR Slovenský rej & Spiš

mierny nápis / map scale 1 : 45 000

4. vydanie

VOJTOVSKÉ BRCHY



ZÁSTUPNÍ PRŮBĚH VEŘEJNÉHO CYKLISTICKÉHO PŘEHLEDU

1. Zastupní průběh veřejného cyklistického přehledu (CTP) je po celou dobu vyvíjen a aktualizován. Jeho cílem je poskytnout uživatelům přehled o všech dostupných cyklistických trasách a službách v regionu. Přehled je aktualizován pravidelně a jeho obsah je závislý na aktuálním stavu tras a služeb. Přehled je dostupný v elektronické podobě a v tištěné podobě. Přehled je vydáván zdarma a jeho obsah je závislý na aktuálním stavu tras a služeb. Přehled je vydáván zdarma a jeho obsah je závislý na aktuálním stavu tras a služeb.

PRŮBĚH VEŘEJNÉHO CYKLISTICKÉHO PŘEHLEDU

1. Průběh veřejného cyklistického přehledu (CTP) je po celou dobu vyvíjen a aktualizován. Jeho cílem je poskytnout uživatelům přehled o všech dostupných cyklistických trasách a službách v regionu. Přehled je aktualizován pravidelně a jeho obsah je závislý na aktuálním stavu tras a služeb. Přehled je dostupný v elektronické podobě a v tištěné podobě. Přehled je vydáván zdarma a jeho obsah je závislý na aktuálním stavu tras a služeb. Přehled je vydáván zdarma a jeho obsah je závislý na aktuálním stavu tras a služeb.

CYKLOREGION

SPĚŠÍ

WWW.VYJÍŽKA.SK

PRŮBĚH VEŘEJNÉHO CYKLISTICKÉHO PŘEHLEDU

1. Průběh veřejného cyklistického přehledu (CTP) je po celou dobu vyvíjen a aktualizován. Jeho cílem je poskytnout uživatelům přehled o všech dostupných cyklistických trasách a službách v regionu. Přehled je aktualizován pravidelně a jeho obsah je závislý na aktuálním stavu tras a služeb. Přehled je dostupný v elektronické podobě a v tištěné podobě. Přehled je vydáván zdarma a jeho obsah je závislý na aktuálním stavu tras a služeb. Přehled je vydáván zdarma a jeho obsah je závislý na aktuálním stavu tras a služeb.

- PRŮBĚH VEŘEJNÉHO CYKLISTICKÉHO PŘEHLEDU**
- NP SLOVENSKÝ RAJ (A-4.5.6.8-4.5.6)
 - LESNÝ MĚSTO SNV (B-5)
 - LANOVÝ PARK TARZANNA OSTRÁ SKALA (A-6, A-8)
 - LANOVÁ NA SAMELOVEJ LÍNE (A-6, A-8)
 - PENZIÓN ČADOVÁ (A-6)
 - STŘEŠNÁ (A-6)
 - HOSTINEC STARÁ KRČMA (A-6)
 - CHATA HORÁREN II. (A-6)
 - STARÁ HORÁREN I. (A-6)
 - DĚDINY (A-6)
 - PENZIÓN SALAMANDER (A-6)
 - PENZIÓN HORÁREN (A-6)
 - TURISTICKÉ ZDROJISKO PŘE OBLASTI DĚI (A-6)
 - CHATA DENSA (A-6)
 - DOBRŠŤA (A-7)
 - TELGAR (A-8)
 - PENZIÓN HANŤY (A-8)
 - HOREHONSKÁ KOPRA (A-8)
 - APARTMENTS CLUB (A-8)
 - THERMAL PARK VIBROV (B-1)
 - MIKROREGION SLOVENSKÝ RAJ - SEVER (B-3)
 - HORÁRENE (B-3)
 - LETANOV (B-3)
 - SPĚŠÍE TOMASOVCE (B-4)
 - MIMO KLUB S.R.O. (B-4)
 - CHATA STĚRŇA (B-4)
 - TREKCAFÉ ČINGOV (B-4)
 - SAMŠŤAN (B-4)
 - SPĚŠÍE NOVÁ VEŠ (B-4)
 - NOVOKOCHA CHATA (B-4)
 - PENZIÓN LESNICA (B-4)
 - CHATA HORÁREN (B-4)
 - LESNÝ MĚSTO SNV (B-5)
 - MĚLYNŤY (B-6)
 - CHATA STĚRŇA (B-6)
 - PENZIÓN POD GAGLOM (B-6)
 - COMPACT (C-4)
 - JĚKA SK (C-4)
 - CESTOVNÁ AGENTURA KAM (C-4)
 - HOTEL METROPOL (C-4)
 - PENZIÓN RENESANCE (C-4)
 - SPRÁVA NP SLOVENSKÝ RAJ (C-4)
 - PENZIÓN STEFAN (C-4)
 - MUSEUM ŠPIŠA (C-4)
 - ALEX PARK (C-4)
 - PENZIÓN HANŤY (C-4)
 - FINEST SPIS (C-5)
 - HNEČKOV (C-6)
 - GALMUS (D-5.6.E-5.6)
 - SPĚŠÍE HRUBŤOV (D-4)
 - PORAC (D-6)
 - FYNCAFÉ PARK (D-6)
 - SĚŠŤA (E-4)
 - KEMPACHŤY (E-5)
 - GELNICA (F-6.7)

PRŮBĚH VEŘEJNÉHO CYKLISTICKÉHO PŘEHLEDU

1. Průběh veřejného cyklistického přehledu (CTP) je po celou dobu vyvíjen a aktualizován. Jeho cílem je poskytnout uživatelům přehled o všech dostupných cyklistických trasách a službách v regionu. Přehled je aktualizován pravidelně a jeho obsah je závislý na aktuálním stavu tras a služeb. Přehled je dostupný v elektronické podobě a v tištěné podobě. Přehled je vydáván zdarma a jeho obsah je závislý na aktuálním stavu tras a služeb. Přehled je vydáván zdarma a jeho obsah je závislý na aktuálním stavu tras a služeb.

PRŮBĚH VEŘEJNÉHO CYKLISTICKÉHO PŘEHLEDU

1. Průběh veřejného cyklistického přehledu (CTP) je po celou dobu vyvíjen a aktualizován. Jeho cílem je poskytnout uživatelům přehled o všech dostupných cyklistických trasách a službách v regionu. Přehled je aktualizován pravidelně a jeho obsah je závislý na aktuálním stavu tras a služeb. Přehled je dostupný v elektronické podobě a v tištěné podobě. Přehled je vydáván zdarma a jeho obsah je závislý na aktuálním stavu tras a služeb. Přehled je vydáván zdarma a jeho obsah je závislý na aktuálním stavu tras a služeb.

