

ÚLOHY

1. SPIŠSKÉ DIVADLO

- Odfot' sa pred budovou Reduty, v ktorej sídli Spišské divadlo.
 Socha ktorého operenca sa týči na streche divadla a zároveň je jeho symbolom?
a bocian **b** pelikán **c** labuť

2. KAŠTIEĽ V MARKUŠOVCIACH

- Odfot' sa pred hlavným portálom kaštieľa.
 V blízkosti kaštieľa sa nenachádza:
a priehrada **b** hrad **c** letohrádok

3. KAPLNKA SANS SOUCI

- Odfot' sa pri netradičnom vstupe do kaplnky.
 „Sans souci“ je francúzsky výraz, ktorý v preklade znamená:
a mám starosti **b** zahod' starosti **c** bez starostí

4. STREDOVEKÁ KLIETKA HANBY V LEVOČI

- Odfot' sa pri historickej klietke.
 Klietka hanby slúžila najmä na trestanie:
a zlodějov **b** žien **c** vojakov

5. TOMÁŠOVSKÝ VÝHLAD

- Odfot' sa pri turistickom smerovníku na Tomášovskom výhlade.
 Tento vyhladkový bod sa nachádza nad riekou:
a Hnilec **b** Hornád **c** Dunajec

6. KLÁŠTORISKO

- Odfot' sa pod slnečnými hodinami, ktoré sa nachádzajú pri vstupe do kláštora.
 Kláštor patril rádu mníchov:
a Františkánov **b** Benediktínov **c** Kartuziánov

7. VSTUPNÝ PORTÁL DO SUCHEJ BELEJ

- Odfot' sa pred bránou.
 Aké zviera sa vyhrieva na portáli do rokliny?
a veвериčka **b** salamandra **c** orol

8. ZÁŽITKOVÝ LOM OBRI V RAJI

- Odfot' sa s obrom na detskom ihrisku.
 Zážitkový lom na Spiši sa nachádza blízko obce:
a Poráč **b** Smižany **c** Hnilčík

9. PALCMANSKÁ MAŠA

- Odfot' sa pri vode.
 Vodná nádrž Palcmanská Maša vznikla vybudovaním priehrady na rieke:
a Belá **b** Hnilec **c** Hornád

10. GERAVY

- Odfot' sa pri cykloturistickej mape na Geravách.
 Sedáčková lanovka vedie na Geravy zo strediska / obce:
a Čingov **b** Dedinky **c** Červená Skala

11. RANČ POD OSTROU SKALOU

- Odfot' sa pri drevenej podkove.
 Na ranči sa nemôžeš ubytovať v:
a teepee stane **b** dostavniku **c** domčeku na strome

12. VYHĽADKA SUCHÝ VRCH

- Odfot' sa pred vyhladkou.
 Ktoré z tvrdení o vyhladke nie je pravdivé?
a vidieť z nej Dobšinský kopec **b** jej súčasťou je útulňa **c** nevyužíva prírodné zdroje na výrobu elektrickej energie

13. JASKYŇA ŠARKANOVA DIERA

- Odfot' sa pred jaskyňou.
 Jaskyňu Šarkanova diera objavil:
a Samuel Roth **b** Eugen Ruffiny **c** Ján Majko

14. HOJDAČKA NAD GELNICOU (PRI VYHĽADKE BOGNÁR)

- Odfot' sa na hojdačke.
 Aký nápis zdobí hojdačku?
a Bogňár **b** Gelnica **c** Srdce

15. RÍMSKOKATOLÍCKY KOSTOL SVÄTÉHO BARTOLOMEJA VO VOJKOVCIACH

- Odfot' sa pred kostolom.
 Kostol je známy:
a architektonickými hodnotami **b** vitrážovými oknami **c** najvyššou vežou na Slovensku

NEKONEČNÉ DOBRODRUŽSTVÁ SO ŠŤASTÍKOM A ŠŤASTENKOU PRE MALÝCH TURISTOV



KAŽDÉ DIEŤA DOSTANE DROBNÝ DARČEK

WWW.VRAJi.SK • SLOVENSKÝ RAJ&SPIŠ

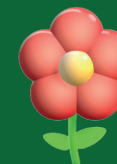
SLOVENSKYRAJ_SPIŠ • #SPOLUVRAJi



2026



2026



SLOVENSKÝ RAJ A SPIŠ



LEGENDA

- | | |
|--------------------------------------|---|
| 1. Spišské divadlo | 9. Palmanská Maša |
| 2. Kaštieľ v Markušovciach | 10. Geravy |
| 3. Kaplnka Sans Souci | 11. Ranč pod Ostrou skalou |
| 4. Stredoveká klieťka hanby v Levoči | 12. Vyhliadka Suchý vrch |
| 5. Tomášovský výhľad | 13. Jaskyňa Šarkanova diera |
| 6. Kláštorko | 14. Hojdačka nad Gelnicou (pri vyhliadke Bognár) |
| 7. Vstupný portál do Suchoj Belej | 15. Rímskokatolícky kostol svätého Bartolomeja vo Vojkovciach |
| 8. Zážitkový lom Obri v Raji | |



2026



2026